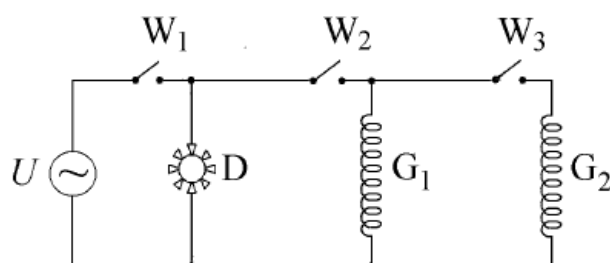


Kwiecień 2008

Egzamin w trzeciej klasie gimnazjum z zakresu przedmiotów matematyczno- -przyrodniczych

Zadanie 29. (0-2)

Rysunek przedstawia schemat obwodu termowentylatora zawierającego dwie grzałki (G_1 i G_2), dmuchawę (D), trzy wyłączniki (W_1 , W_2 i W_3) oraz źródło napięcia (U).



Które wyłączniki trzeba zamknąć, a który pozostawić otwarty, by włączona została dmuchawa i tylko jedna grzałka?

Odpowiedź: Wyłączniki zamknięte – , wyłącznik otwarty –

Jeśli wyłączniki W_2 i W_3 będą zamknięte, a W_1 pozostanie otwarty, to czy prąd elektryczny będzie płynął przez któryś element termowentylatora: dmuchawę (D), grzałkę pierwszą (G_1), grzałkę drugą (G_2)?